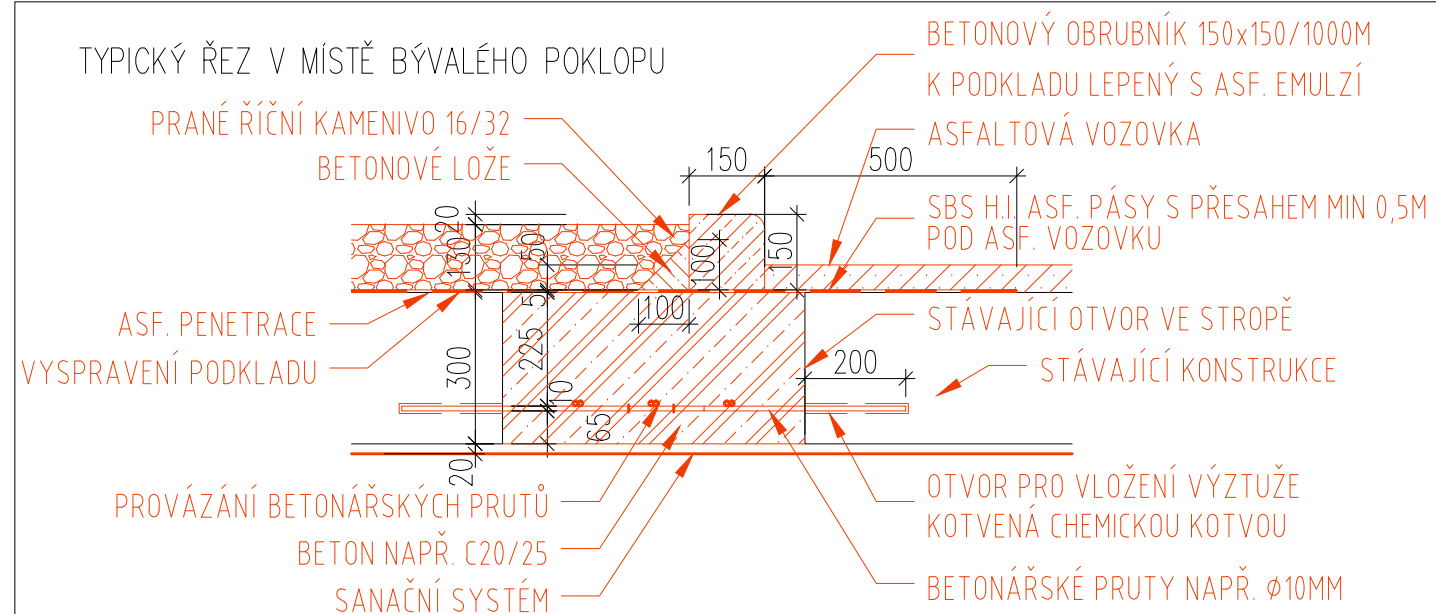
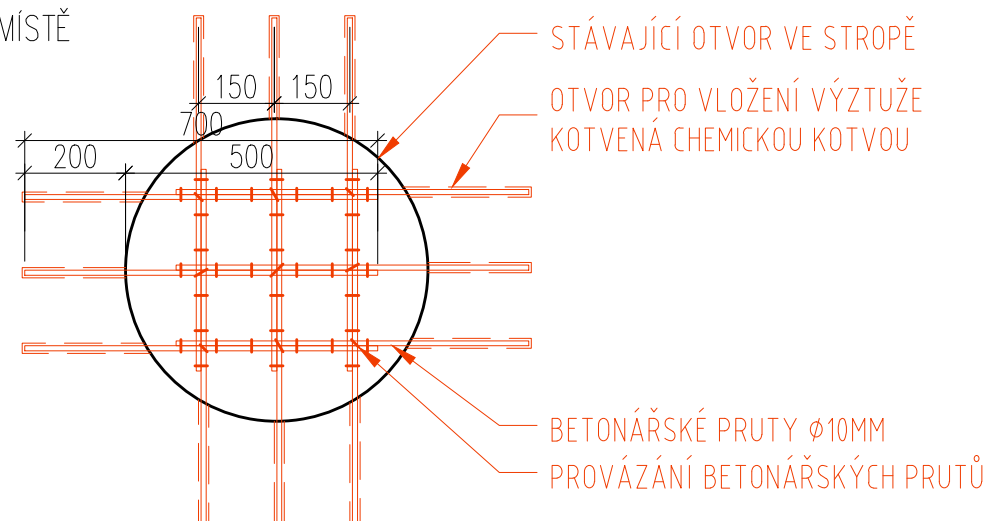


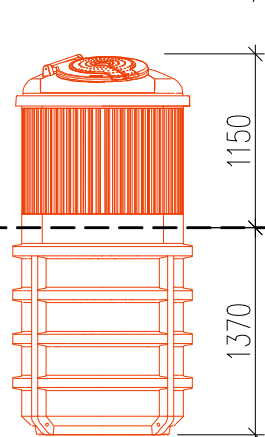
TYPICKÝ ŘEZ V MÍSTĚ BÝVALÉHO POKLOPU



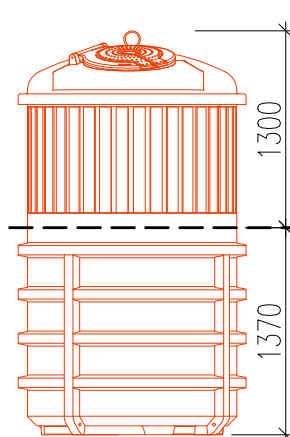
TYPICKÝ PŮDORYS V MÍSTĚ  
BÝVALÉHO POKLOPU



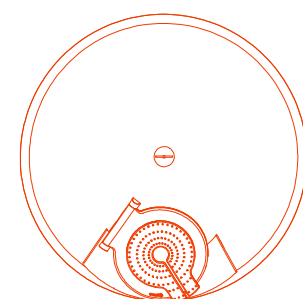
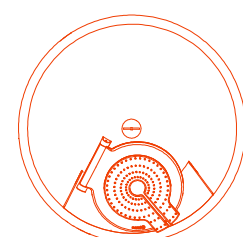
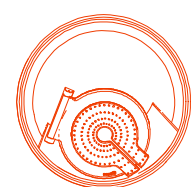
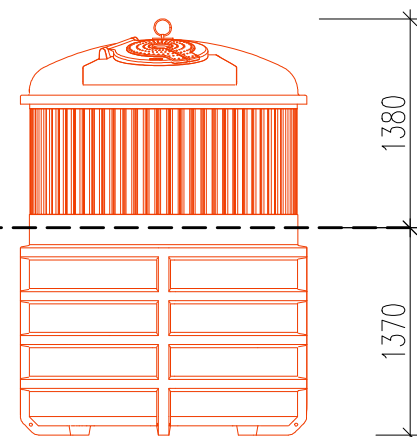
KONTEJER OBJEM 1,5M<sup>3</sup>



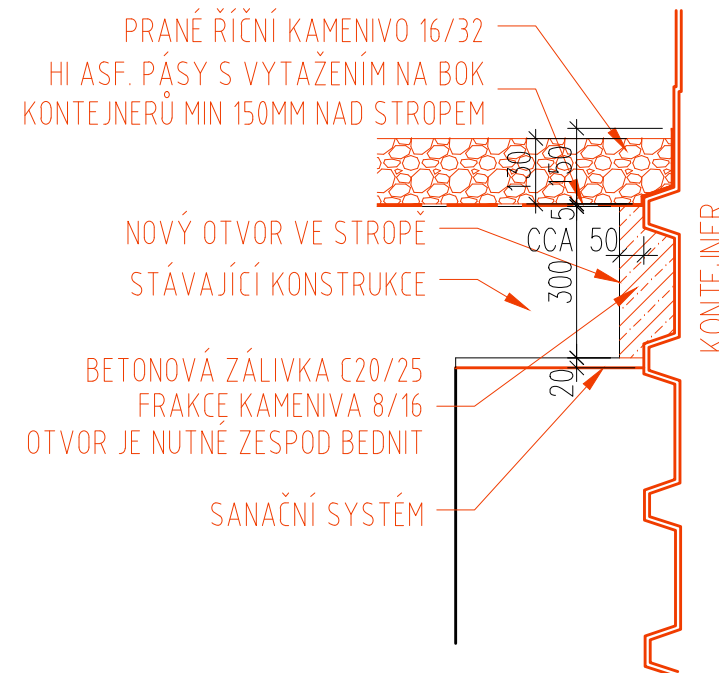
KONTEJER OBJEM 3M<sup>3</sup>



KONTEJER OBJEM 5M<sup>3</sup>



TYPICKÝ ŘEZ V MÍSTĚ NOVÉHO KONTEJNERU



## KROKY SANAČNÍHO SYSTÉMU

1. OKLEPÁNÍ A OČIŠTĚNÍ POVRCHU
2. OCHRANA VÝZTUŽE
3. VYTVOŘENÍ ADHEZNÍHO MŮSTKU
4. REPROFILACE KONSTRUKCE
5. ZAPRAVENÍ MENŠÍCH NEROVNOSTÍ STĚRKOU
6. NANESENÍ FINÁLNÍ POVRCHOVÉ ÚPRAVY

POZNÁMKA:

- ZHOTOVITEL STAVBY ZODPOVÍDÁ ZA DODRŽOVÁNÍ BOZP, PO A OSTATNÍCH PRÁVNÍCH PŘEDPISŮ A NOREM ČSN PŘI PROVÁDĚNÍ  
DÍLA NAPŘ: ZÁK. Č. 350/2012 SB. (STAVEBNÍ ZÁKON) A VYHLÁŠKA Č. 268/2009 SB. O TECHNICKÝCH POŽADAVCÍCH STAVBY  
- ZHOTOVITEL STAVBY JE POVINEN SI VÝMĚRY PŘEMĚŘIT PŘÍMO NA STAVĚ PŘED ZAHÁJENÍM STAVBY

0,000=237,470 m n.m. Bpv

zakr. C.12/7.2000.30.

hlavní inženýr projektu	Ing. Vít Ševčík												
zodpovědný projektant	Ing. Vít Ševčík												
vypracoval	Ing. Marián Varjů												
investor	Správa kolejí a menz Mendelovy univerzity v Brně Kohoutova 11, Brno–Sever, 613 00												
místo stavby	Kohoutova 1265/3, 613 00 Brno–Husovice, parc. č. 1789/1, k. ú. Husovice (411701)												
akce Modernizace odpadového hospodářství - polopodzemní kontejnery v areálu kolejí J.A.Komenského, ul. Kohoutova, Brno			<table><tr><td>datum</td><td>03/2020</td></tr><tr><td>formát</td><td>3xA4</td></tr><tr><td>č. zakázky</td><td>20_005</td></tr><tr><td>stupeň</td><td>DSP – DPS</td></tr><tr><td>měřítko</td><td>1:100</td></tr></table>	datum	03/2020	formát	3xA4	č. zakázky	20_005	stupeň	DSP – DPS	měřítko	1:100
datum	03/2020												
formát	3xA4												
č. zakázky	20_005												
stupeň	DSP – DPS												
měřítko	1:100												
D.1.1 – ARCHITEKTONICKO STAVEBNÍ ŘEŠENÍ			číslo výkresu <b>D 1.1.301</b>										
obsah výkresu <b>SCHEMATA</b>													

CHRÁNĚNO AUTORSKÝM ZÁKONEM  
– zákon č.121/2000 Sb. –